



Máster de  
**Atención Paliativa Integral**  
a Personas con  
Enfermedades Avanzadas



**SANT PAU**  
Campus Salut  
Barcelona



Hospital de  
la Santa Creu i  
**Sant Pau**

**UAB**  
Universitat  
Autònoma  
de Barcelona

# Presentación

Estimados/as compañeros/as,

Tengo el placer de presentaros la 12ª edición (curso 2024 – 2025) del Máster de Atención Paliativa Integral a Personas con Enfermedades Avanzadas desarrollado en el marco del Departamento de Pediatría, de Obstetricia y Ginecología, de Medicina Preventiva y Salud Pública de la Universitat Autònoma de Barcelona. Este máster fue inspirado y ha sido dirigido estos años por el Dr. Antonio Pascual, verdadero referente en este campo y quien continúa ejerciendo de profesor y mentor del mismo. Nos proponemos continuar este proyecto con la misma orientación, ilusión y profesionalidad.

Los cuidados paliativos representan una respuesta profesional, científica y humana a las numerosas necesidades de atención de los pacientes y sus familiares durante la etapa final de la vida.

La figura del profesional y su forma de cuidar tienen una gran influencia en las vivencias de un periodo único y trascendente. Nuestro objetivo es facilitar un aprendizaje que capacite para cuidar “con la mente y con el corazón preparados”, como indicaba Cicely Saunders. Combinaremos conocimientos basados en la actualización de las evidencias científicas disponibles junto con habilidades y actitudes para reconocer, comprender y aliviar el sufrimiento. Para ello, contamos con la valiosa colaboración de grandes expertos en el manejo del dolor y otros síntomas, acompañamiento emocional y espiritual, duelo, aspectos organizativos, evaluación e investigación.

Estaremos encantados de guiaros en vuestra formación y trabajar conjuntamente en favor de un modelo de atención centrado en la persona.

Cordialmente,



**Dr. Xavier Bonfill**

Director, Máster de Atención Paliativa Integral a Personas con Enfermedades Avanzadas.  
Hospital de Sant Pau, Universitat Autònoma de Barcelona.

## Plan docente

El plan docente propone un máster de un año de 60 créditos ECTS. Además de los módulos comunes, se ofrecen tres itinerarios de orientación profesionalizadora en el ámbito de los cuidados paliativos: para médicos, enfermeras, y personas interesadas en acompañamiento emocional y espiritual. Al mismo tiempo otorga una importancia central a la práctica y a un trabajo de autoconocimiento por parte del alumno, teniendo en cuenta la influencia decisiva de la presencia y la actitud del profesional sobre la evolución del paciente.

*“Usted importa porque es usted, usted importa hasta el último momento de su vida, y nosotros haremos lo posible no solo para ayudarlo a morir en paz sino para que viva hasta que muera.”*

**Cicely Saunders**

## Objetivos

El objetivo fundamental es facilitar la adquisición de conocimientos, habilidades y actitudes que capaciten a los alumnos para atender con excelencia a los pacientes que se encuentran en fases avanzadas y terminales y a sus familiares.

*“La etapa crucial para aliviar el sufrimiento es comenzar el camino de conocer a los pacientes como personas.”*

**Eric Cassell**

## Competencias a adquirir

### Competencias generales:

- Conocer los principios y valores de los cuidados paliativos
- Analizar los múltiples componentes del sufrimiento humano
- Identificar y evaluar las necesidades físicas, emocionales, sociales y espirituales de los pacientes y sus familias
- Elaborar un plan terapéutico integral con un enfoque interdisciplinar
- Establecer una comunicación empática con pacientes y familias
- Informar adecuadamente sobre las malas noticias, favoreciendo la adaptación a las mismas

- Demostrar hospitalidad, presencia y actitud compasiva que estimulen las conexiones espirituales
- Identificar las fases evolutivas del proceso de duelo
- Aplicar la deliberación ética en la toma de decisiones al final de la vida
- Conocer las estructuras de los programas de cuidados paliativos y promover la continuidad asistencial

**Además, el alumno adquirirá *competencias correspondientes al itinerario de especialización escogido*:**

## **Itinerario I. Medicina Paliativa**

- Identificar los mecanismos del dolor y otros problemas físicos frecuentes: caquexia-anorexia, astenia, disnea, estreñimiento, obstrucción intestinal, vómitos, cuadros confusionales, agitación, ansiedad, depresión, insomnio, alteraciones urinarias, alteraciones cutáneas y su estrategia terapéutica
- Identificar y manejar urgencias paliativas: crisis de dolor, agitación, ansiedad, compresión medular, síndrome de vena cava superior, fase agónica, crisis de claudicación familiar
- Discutir razonadamente indicaciones paliativas de tratamientos antitumorales y de técnicas paliativas invasivas
- Elaboración de estrategias terapéuticas en situaciones de complejidad

## **Itinerario II. Enfermería Paliativa**

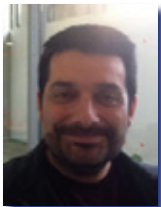
- Identificar los mecanismos del dolor y otros problemas físicos frecuentes: caquexia-anorexia, astenia, disnea, estreñimiento, obstrucción intestinal, vómitos, cuadros confusionales, agitación, ansiedad, depresión, insomnio, alteraciones urinarias, alteraciones cutáneas y su estrategia terapéutica
- Establecer planes de cuidados de pacientes y familias
- Elaborar y gestionar una trayectoria clínica de final de vida
- Planificar la continuidad asistencial
- Discutir indicaciones de tratamientos alternativos y complementarios

## Itinerario III. Acompañamiento emocional y espiritual

- Evaluar los problemas psicológicos y proporcionar apoyo emocional a pacientes y familiares
- Proporcionar apoyo emocional al equipo interdisciplinar
- Detectar el duelo complicado y orientar su terapéutica
- Conocer las bases, herramientas y evaluación del acompañamiento espiritual
- Adquirir la capacidad de dialogar con personas de sensibilidades religiosas diferentes

## A quién va dirigido

- Licenciados o graduados en Medicina



*"He aprendido mucho y no quiero parar de hacerlo. He disfrutado enormemente de las clases, de la pasión contagiosa de los ponentes".*

**Ricardo Cuadra**  
Médico, Asturias



*"En este "máster de vida" he aprendido de personas especiales que predicán con el ejemplo diariamente, contribuyendo a brindar la máxima calidad de vida para el paciente y su familia".*

**Ana Morales**  
Médico, Guatemala

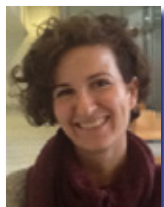


*"Me ha reforzado y dado confianza para relacionarme de forma más cercana y más íntima con los pacientes".*

**Marta Muncunill**  
Médico, Mallorca

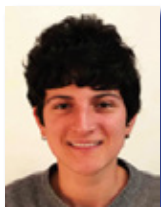
# Máster de Atención Paliativa Integral

- Licenciados o graduados en Enfermería



*"Ha sobrepasado mis expectativas con creces. Ha sabido transmitir conceptos imprescindibles dentro del ámbito sanitario y me ha permitido profundizar en una nueva forma de entender el final de la vida".*

**Anna Díaz**  
Enfermera, Barcelona



*"Este máster me ha conducido a un replanteamiento personal del que ha surgido un cambio en el enfoque de atención profesional al paciente".*

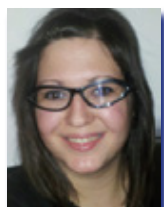
**Clara Sendra**  
Enfermera, Barcelona



*"Me ha suscitado una visión del sufrimiento mas allá del dolor físico y que puede ser aliviado muchas veces con una comunicación activa, sincera, atenta, y sobre todo con presencia".*

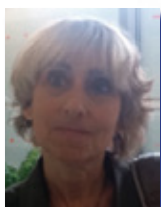
**Mª Elena Arévalo**  
Enfermera, Barcelona

- Licenciados o graduados en Psicología, Trabajo Social u otras titulaciones próximas a los cuidados paliativos



*"Ha supuesto un antes y un después, tengo ganas de aplicar todos los conocimientos y continuar mi camino con más vitalidad y seguridad".*

**Cristina Ruiz**  
Trabajadora social, Lleida



*"He disfrutado de este nuevo modelo de aprendizaje y trabajo, basado en la cooperación y el compartir experiencias, de la mano de enormes profesionales que también han sido compañeros".*

**Àngels Bacardit**  
Psicóloga, Barcelona



*"Ha supuesto para mí una oportunidad extraordinaria, un regalo. Mucho más que un título: mi agradecimiento hacia todos aquellos que lo han hecho posible".*

**Sara Pons**  
Abogada y voluntaria en C.P., Barcelona



SANT PAU  
Campus Salut  
Barcelona



Hospital de  
la Santa Creu i  
Sant Pau

**UAB**  
Universitat  
Autònoma  
de Barcelona

## Contenidos

Las lecciones teóricas serán muy seleccionadas y combinadas con discusión conjunta de casos clínicos, talleres prácticos, rol-playing, visualización de vídeos, y con aspectos relacionados con el autoconocimiento y la gestión de las emociones.

### Módulos comunes:

M 1. La atención integral (9 ECTS)

M 2. Adaptación de las personas al sufrimiento y al proceso de morir (15 ECTS)

M 3. Organización, evaluación y mejora de la calidad (6 ECTS)

M 10. Estancia práctica en programas de cuidados paliativos (6 ECTS)

M 11. Trabajo final de máster (6 ECTS)

### Itinerario I. Medicina Paliativa

M 4 (I y II). Alivio de síntomas (12 ECTS)

M 5 (I). Complejidad en cuidados paliativos (6 ECTS)

### Itinerario II. Enfermería Paliativa

M 4 (I y II). Alivio de síntomas (12 ECTS)

M 6 (II). Cuidados de enfermería (6 ECTS)

### Itinerario III. Acompañamiento emocional y espiritual

M 7 (III). Apoyo emocional (6 ECTS)

M 8 (III). Familia y duelo (6 ECTS)

M 9 (III). Espiritualidad (6 ECTS)

## Profesorado

- **Carlos Albendea** (médico, Servicio de Anestesiología y Reanimación, Hospital de Alcañiz)
- **Alberto Alonso** (médico, Coordinador Unidad de Cuidados Paliativos. Hospital La Paz, Madrid)
- **Natalia Artigas** (psicólogo, Servicio de Neonatología, Hospital Trueta, Gerona)
- **Lourdes Balmes** (enfermera, Unidad de Cuidados Paliativos, Hospital de Sant Pau, UAB)
- **Javier Barbero** (psicólogo, Madrid)
- **Xavier Bonfill** (médico, Director del Servicio de Epidemiología, Hospital de Sant Pau, UAB)
- **Aleix Bonfill** (filósofo, agente de atención espiritual, Servicio de Atención Espiritual y Religiosa, Hospital Vall d'Hebrón, Barcelona)
- **Gonzalo Brito** (psicólogo, Director de la Formación Internacional de Instructores del programa Compassion Cultivation Training (CCT) para países de habla hispana, Madrid)
- **Ester Busquets** (enfermera, Directora del Departamento de Salud y Acción Social. Universitat de Vic)
- **Inmaculada Carrillo** (psicooncóloga y coordinadora de voluntariado de la Asociación Española contra el Cáncer, Alicante)
- **Azahara Cereijo** (enfermera, Unidad de Cuidados Paliativos, Hospital de Sant Pau, UAB)
- **Mario Ciccorossi** (agente de atención espiritual. Hospital St. Joan de Déu. Barcelona)
- **Nadia Collette** (arteterapeuta, Unidad de Cuidados Paliativos, Hospital de Sant Pau, UAB)
- **Nuria Farré** (médico, Servicio Radioterapia, Hospital Sant Pau, UAB)
- **Julia Fernández** (médico, Especialista para la Unidad de Cuidados Paliativos, Hospital Universitario de la Princesa, Madrid)
- **Benito Fontecha** (médico, Jefe del Servicio Geriátrica y Cuidados Paliativos, Consorci Sanitari Integral, Barcelona)
- **Helena García** (psicóloga, Hospital La Paz y Universidad Autónoma de Madrid)
- **Mercè Genové** (médico, del Servicio de Anestesiología, Reanimación y Clínica del Dolor, Hospital de Sant Pau, UAB)
- **Marcos Gómez** (médico, Las Palmas de Gran Canaria)
- **Clara Gomis** (filósofa y psicóloga, Universitat Ramon Llull y F. Santa Susanna, Barcelona)
- **Rubén Guerrero** (médico, Servicio de Radiología, sección Radiología Vascular-Intervencionista, Hospital Sant Pau, UAB)
- **Judith Iserte** (enfermera nutrición, Hospital de Sant Pau. UAB)
- **Cristina Llagostera** (psicóloga y Terapeuta Familiar Sistémica, Barcelona)
- **Patricia Martí** (musicoterapeuta, Oncolliga, Barcelona)
- **Andres Martín** (biólogo, Doctor en psicología, experto en Mindfulness, Instiuto EsMindfulness, Barcelona)
- **Enrique Martínez** (enfermero, PADES MUTUAM, Barcelona)
- **Susana Martínez** (médico, adjunta de la Unidad de Cuidados Paliativos, Hospital de Sant Pau, UAB)
- **Pau Miquel** (enfermero, responsable SAER, Hospital Sant Joan de Déu, Barcelona)
- **Noemí Morales** (psicóloga, Unidad de Cuidados Paliativos, Hospital de Sant Pau, UAB)
- **Rafael Mota** (médico, Equipo de Cuidados Paliativos, Complejo Universitario de Badajoz, Servicio Extremeño de Salud)
- **Sofía Munguía** (enfermera, Unidad de Cuidados Paliativos, Hospital Sant Joan de Déu, Barcelona)
- **Diana Forero** (médico, Unidad de Cuidados Paliativos. Hospital Arnau de Vilanova, U. Lleida)
- **Sergi Navarro** (médico, Unidad de Cuidados Paliativos, Hospital Sant Joan de Déu, Barcelona)
- **Xavier Orteu** (voluntario, Unidad de Cuidados Paliativos, Hospital de Sant Pau, UAB)
- **Antonio Pascual** (médico, Director de la Unidad de Cuidados Paliativos, Hospital de Sant Pau, UAB)



## Profesorado

- **Ana Peiró** (médico, Servicio de Traumatología, Hospital Sant Pau, UAB)
- **Sara Pons** (abogado, responsable de Atención Espiritual y RSC, Hospital de Mollet)
- **M<sup>a</sup> Luisa Prada** (enfermera, Unidad de Cuidados Paliativos, Hospital de Sant Pau, UAB)
- **Aleix Puiggalí** (responsable SAER Hospital Sant Joan de Déu de Inca y Palma de Mallorca)
- **Carme Puy** (médico, Servicio de Neumología, Hospital Sant Pau, AUB)
- **Silvia de Quadras** (trabajadora social, psicóloga, Equipo de Atención Psicosocial MUTUAM, Barcelona)
- **Adelaida Ramos** (enfermera, profesora en EUI H. Hospital Sant Pau, UAB)
- **María Rufino** (psicóloga y formadora, Barcelona)
- **Javier Rocafort** (médico, Director Médico Centro de Cuidados Laguna, Madrid)
- **Gloria Saavedra** (psicóloga, Hospital La Magdalena y Universidad Jaume I, Castellón)
- **Vera Santos** (psicoterapeuta y formadora en duelo, Badajoz)
- **Cristina Secanella** (trabajadora social, Unidad de Cuidados Paliativos, Hospital de Sant Pau, UAB)
- **José Vicente Serna** (médico, Servicio de Pediatría, Hospital Sant Pau, UAB)
- **Ivan Solà** (psicólogo, Servicio de Epidemiología, Hospital Sant Pau. UAB)
- **Judit Solà** (estadística, Servicio de Epidemiología, Hospital de Sant Pau, UAB)
- **Germán Soriano** (médico, Servicio de Digestivo, Hospital de Sant Pau, UAB)
- **Ariadna Tibau** (médico, Servicio de Oncología Hospital de Sant Pau, UAB)
- **Daniel Toro** (Psicólogo, Unidad de Cuidados Paliativos. Hospital Sant Joan de Déu. Barcelona)
- **Olga Torres** (médico, Unidad de Geriátrica, Hospital Sant Pau, UAB)
- **Gerard Urrútia** (médico, Servicio de Epidemiología, Hospital Sant Pau. UAB)
- **Ainhoa Videgain** (psicooncóloga, Cuidados Paliativos, Atención al Duelo, Barcelona)

## Fechas y horarios

De octubre a junio. Viernes tarde de 15:00 a 21:00 h. y sábado por la mañana de 9:00 a 15:00 h. cada dos semanas, además de actividades puntuales que se realizan a distancia.

Las prácticas se llevarán a cabo durante tres semanas, incorporándose al horario habitual de una unidad de cuidados paliativos.

## Lugar

Hospital de Sant Pau, Barcelona



## Precio

Total curso: 4.800 €

Se dará diploma acreditativo del itinerario correspondiente.

## Información e inscripciones

Las preinscripciones y las matrículas se iniciarán el mes de marzo a través de la página web de la Universitat Autònoma de Barcelona (<http://www.uab.cat/postgrado>). Previamente se realizará un proceso de selección de los candidatos. Plazas limitadas (25).

Las clases se impartirán en castellano.

Para más información sobre el máster: contactar con Margarita García Mas ( [cursos@inpecs.com](mailto: cursos@inpecs.com), +34 93 556 55 15) o visitar la web [www.inpecs.com/masterpal](http://www.inpecs.com/masterpal)



**SANT PAU**  
Campus Salut  
Barcelona



Hospital de  
la Santa Creu i  
**Sant Pau**

**UAB**  
Universitat  
Autònoma  
de Barcelona

Proyecto desarrollado por:



**INPECS**

Instituto para la Excelencia Clínica y Sanitaria